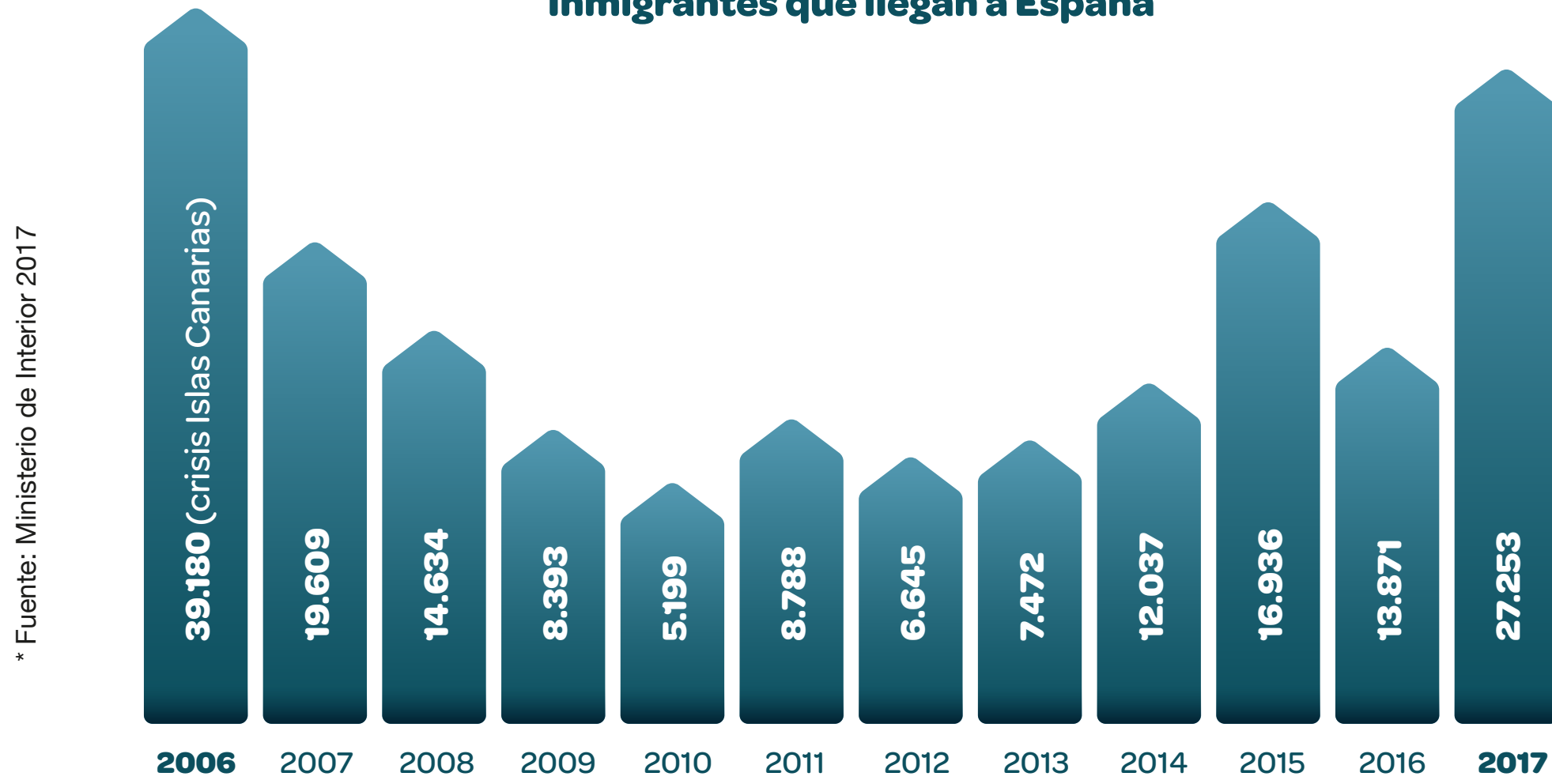




Medidas de protección ajenas a la realidad

Todos los años llegan a España inmigrantes por tierra y mar. ¿Nuestra forma de proteger a las personas que huyen de crisis –muchas de ellas olvidadas en los medios– o que buscan un futuro mejor está siendo la más adecuada?

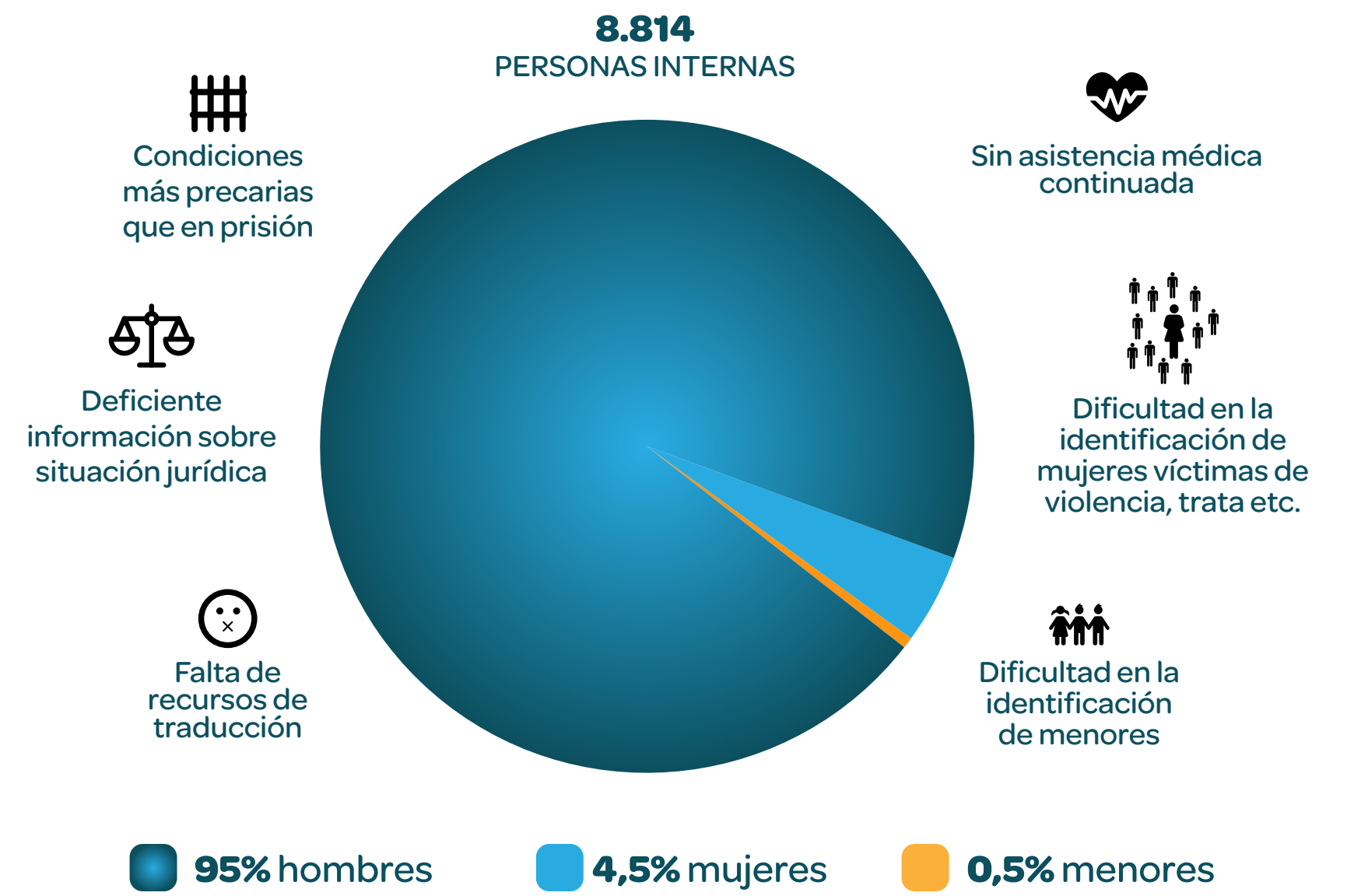
Inmigrantes que llegan a España



* Fuente: Ministerio de Interior 2017

¿PROTEGEMOS O ENCERRAMOS?

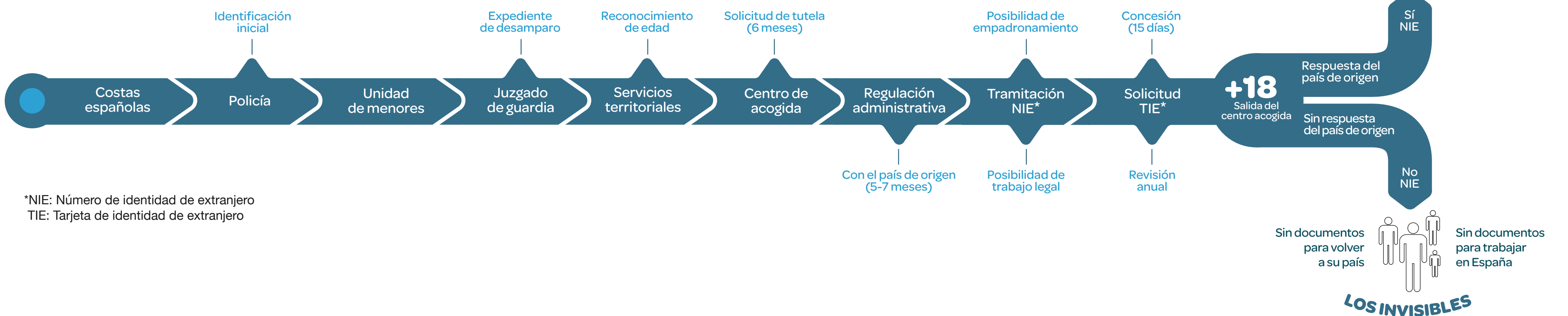
Los Centros de Internamiento de Extranjeros (CIE) deberían ser nuestra última medida, pero son nuestra manera de recibirlos



¿Sabes qué son los MENA?

Son aquellos menores que llegan a nuestro país sin estar acompañados de ningún adulto. Son niños y niñas, antes que migrantes, que deben ser protegidos y documentados conforme a nuestra legislación, aunque la realidad es otra. Deberíamos contemplar su protección como una inversión en nuestro futuro.

El ciclo de los MENA en España



*NIE: Número de identidad de extranjero
TIE: Tarjeta de identidad de extranjero

¿Una percepción errónea de los inmigrantes?

Tenemos una visión sobredimensionada acerca del número de inmigrantes que viven entre nosotros.

¿Qué tanto por ciento de población en España cree usted que es inmigrante?

